

Muestra C.Sección delgada P-790

CUARCITA CON CEMENTO MICACEO.- Granos irregulares, principalmente de cuarzo, en un cemento formado por una masa micácea (sericita, moscovita y biotita cloritizada). Varios granos de cuarzo presentan extinción ondulada y estructura cataclástica. Otros granos se componen de una materia cuarzosa y sericítica.

La roca ha sufrido un cierto grado de dinamo-metamorfismo; no se puede deducir si eventualmente, en la transformación del cemento, haya contribuido además un metamorfismo termal (de contacto).

= = = = =

Muestras D, E.
 Localidad Cabeceras de la quebrada Humea Chica;
 Mina Candelaria;
 Mpio. Medina, Depto. Cundinamarca.

Muestra D.Sección delgada P-791

CUARCITA.- Granos irregulares de cuarzo con un cemento de una materia cuarzosa y sericítica. Los granos de cuarzo muestran extinción ondulada.

Muestra E.

Sección delgada P-792

CUARCITA MICACEA DE GRANO GRUESO.→ Granos de cuarzo, a veces bastante grandes, unidos entre sí por una masa micácea (sericita, moscovita, biotita y clorita secundaria); en la misma masa se encuentran además granos de cuarzo más fino y limonita.

Los granos de cuarzo están rotos y ópticamente son ondulosos; demuestran la acción de un metamorfismo dinámico. Macroscópicamente, la roca parece algo brechoidea.

HANS WOLFGANG NELSON
Petrólogo de Minerales Pesados.

Bogotá, 27 de marzo de 1.953

BGB.

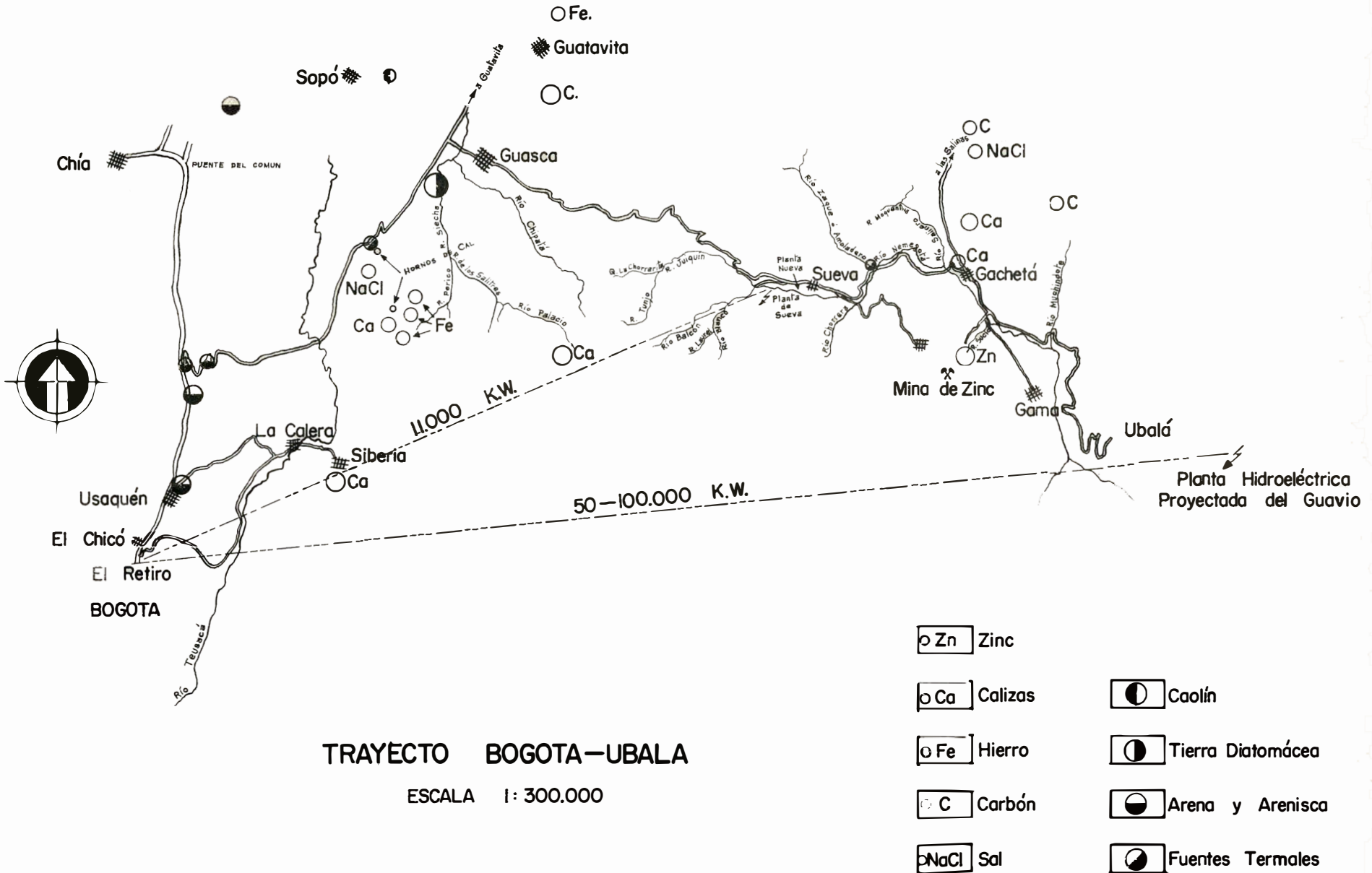
MINA "LA AURORA" (UBALA)

Lista de los resultados de análisis de minerales -
de plomo (del Informe N° 779 Dr. J. Sandoval).

= = = = =

	Au	Ag grs/t	Pb %
JS 1161	-	87.3	20.4
1162	-	31.6	6.3
1163	-	56.9	10.5
1164	-	tr.	2.5
1165	-	40	6.5
1166	-	10.6	19.4
1167	-	30	0.8
1168	-	40	19
1169	-	73	9.8
1170	-	50	9.2
1175	-	243.6	
1176	-	6.3	13.7
1180	-	71	tr.
1181	-	45.3	8.5
1184	-	148	41.5
1185	-	130	24.5
1186	-	44.3	tr.

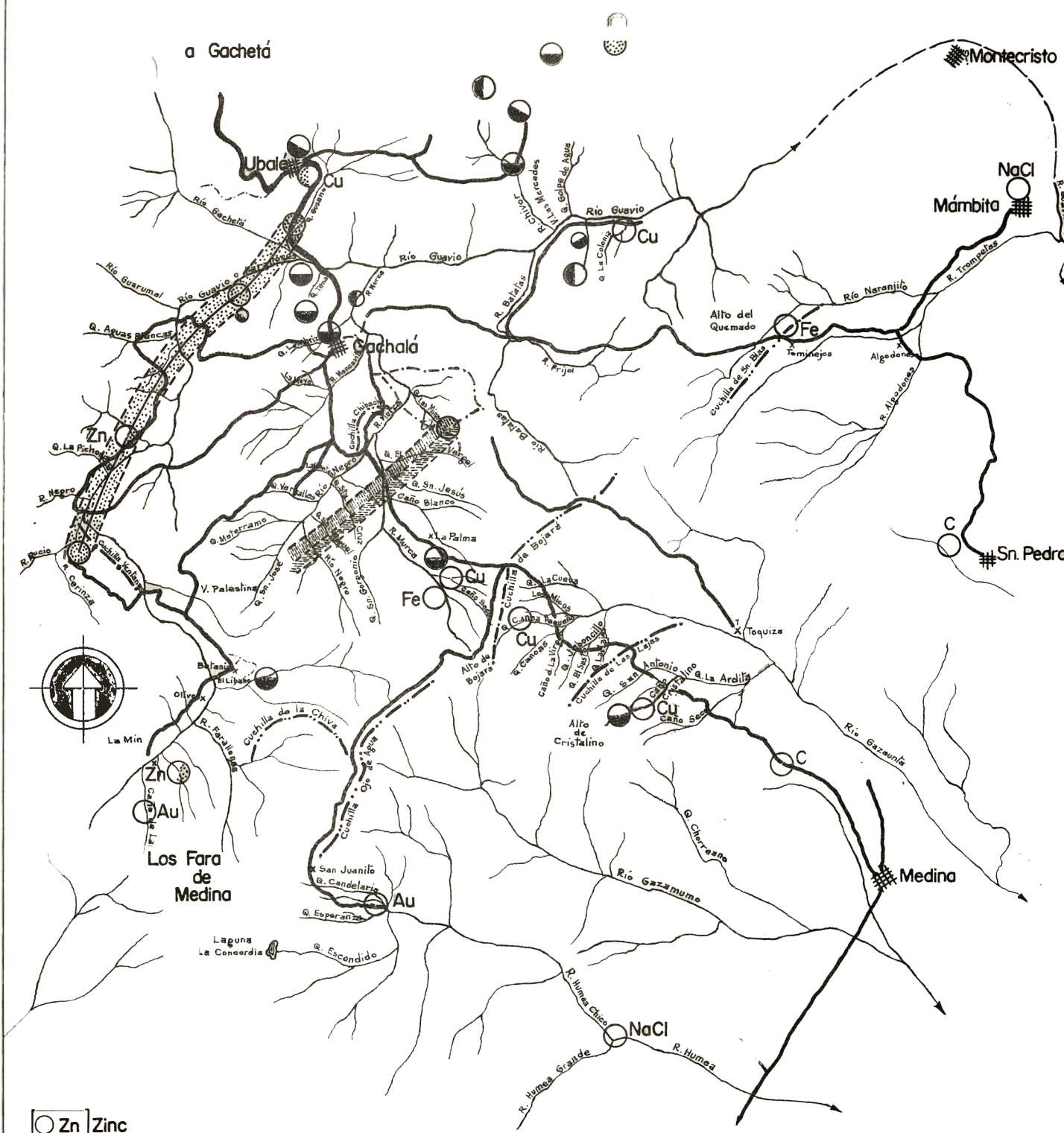
INSTITUTO GEOLOGICO NACIONAL



TRAYECTO BOGOTA-UBALA

ESCALA 1 : 300.000

REGION DEL GUAVIO Y DE LOS FARALLONES DE MEDINA



Zn Zinc	Azufre	C Carbón	Au Oro
Plomo	Calizas, Calcita Travertina	NaCl Sal	Esmeraldas
Cu Cobre	Fe Hierro	Baritina	Guano
Yeso			

ESCALA 1 : 200.000

Dib. Alfredo Cortés P.

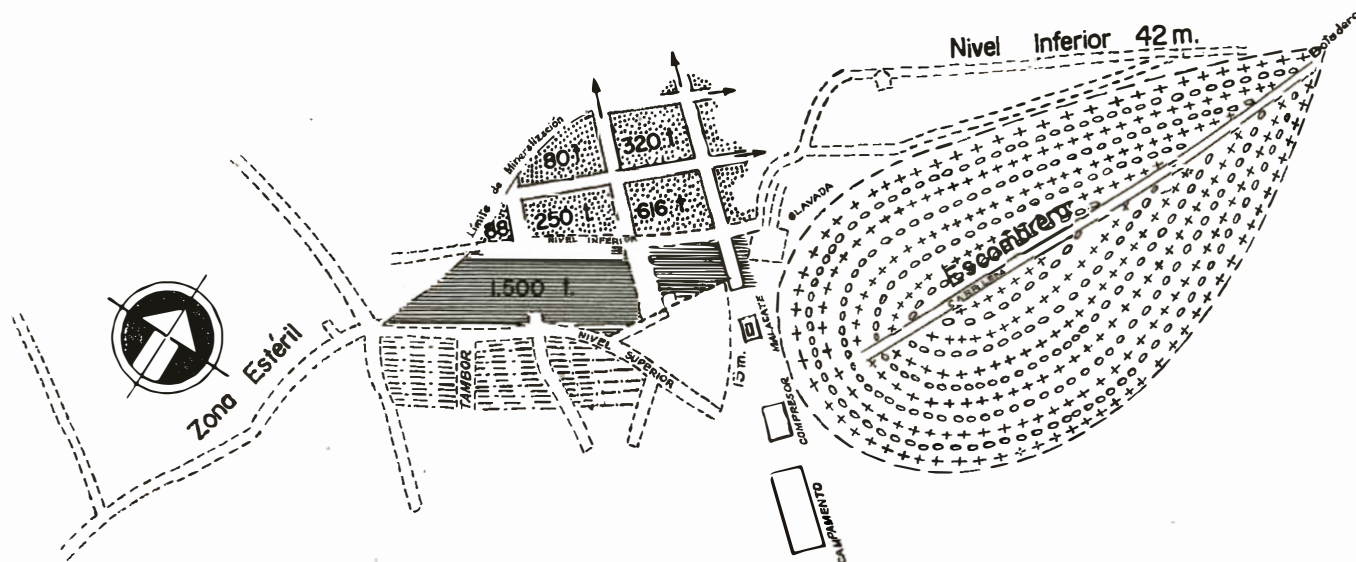
INSTITUTO GEOLOGICO NACIONAL

MINA DE SULFURO DE ZINC

"EL RINCON"

MPIO. DE JUNIN
(CUND.)

ESCALA 1 : 800

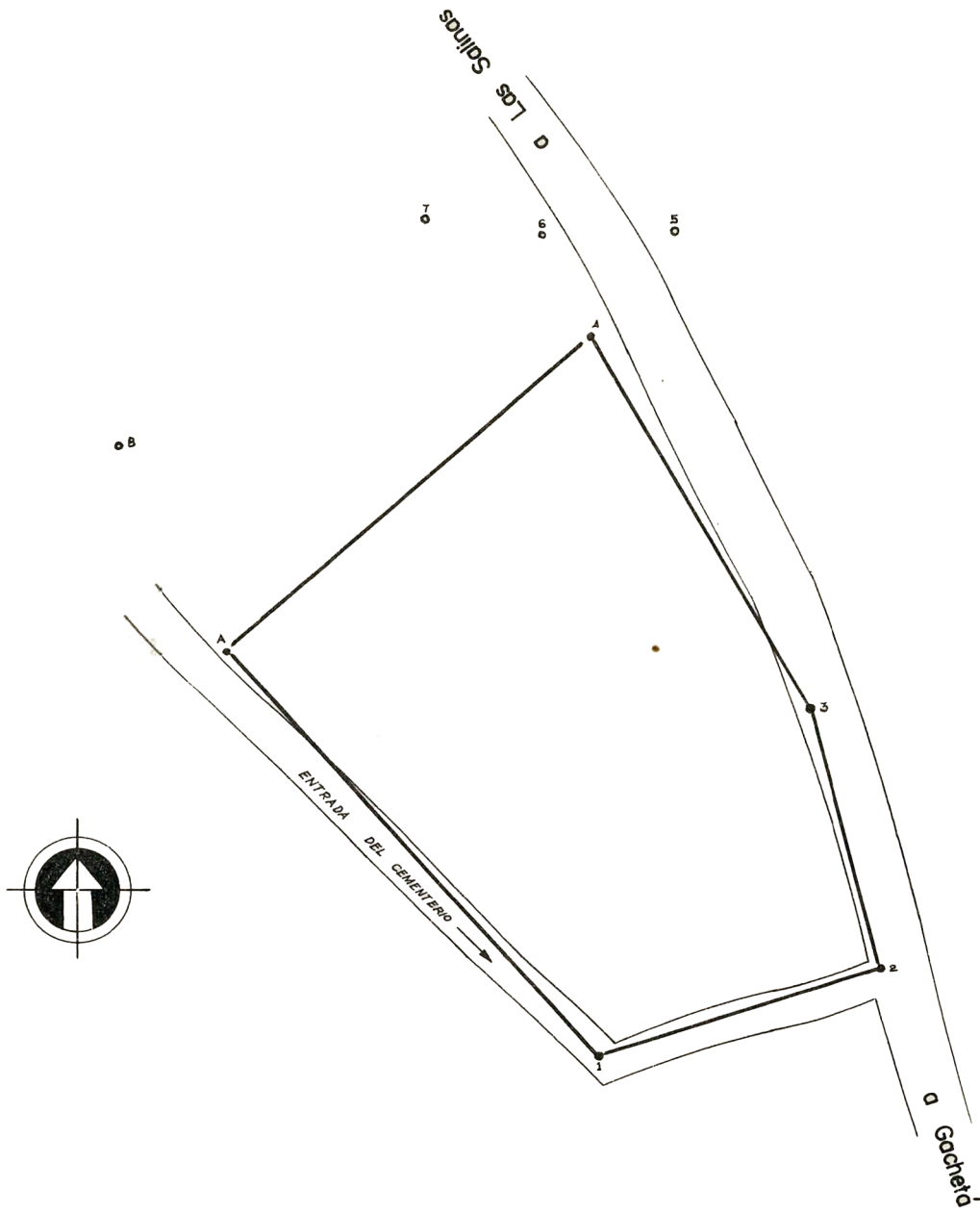


 Mineral debajo del nivel inferior destapado últimamente.

 Mineral entre el nivel inferior y superior, en parte ya explotado.

 Mineral encima del nivel superior, en gran parte ya explotado.

INSTITUTO GEOLOGICO
NACIONAL



TRAVERTINA GACHETA

AREA 4.600 m²

ESCALA 1:1.000